



Udviklingen i det palliative felt status og perspektiver

Fagligt Selskab for Palliations- og
Hospicesygeplejersker

Landskursus 1. og 2. okt. 2009

Helle Timm

mag.art, ph.d, chef Palliativt Videncenter

Disposition:

- Udviklingen internationalt og nationalt
- Organisering og indhold i DK
- Særlige udfordringer og sygeplejefaglighed
- Palliativt Videncenter



Præsentation - publikationer

- Juul Busch C m.fl. (1997): Palliativ indsats i Danmark. DSI, Institut for Sundhedsvæsen m.fl.
- Timm H (1997): At have en krop og at være en krop. Om sundhedsfremme og sygdomsforebyggelse , I: GRUS temanr: Krop og kultur 1997, 18(52).
- Timm H (1999): Plejeorlov, Evaluering af plejeorloven for uhelbredeligt syge og deres nærmeste. UCSF og Socialministeriet
- Timm H (2003): Krop, lidelse og smerte – kultursociologisk set. OMSORG: Det smertelige. Nordisk tidsskrift for palliativ medicin, nr.4/2003, 20. Årg.
- Timm H (2005): On Health Professionals' Construction of Dying Bodies: The Case of Palliation Services for Cancer Patients in Denmark. IN: Dahl HM & Rask Eriksen T (eds.): Dilemmas of Care in the Nordic Welfare State. Continuity and Change. Ashgate, London.
- Timm H (2006): Hvorfor hvisker heltinderne? - om ufortalte og uhørte lidelser efter kræftbehandlinger. *Omsorg*. Nordisk Tidsskrift for palliativ medicin. Nr. 4/06: Nok er nok.
- Timm H (2008): Foranderlighed og forgængelighed – kropsforståelser af syge og døende mennesker. Kap. 2 i Hviid Jacobsen M og Haakonson M: Memento Mori – døden i Danmark i tværfagligt lys. Syddansk Universitetsforlag

Palliation internationalt

Historiske betingelser for døden og det at dø

	Traditionelle samfund	Moderne samfund	Senmoderne samfund
Kropslige betingelser	Døden kommer hurtigt og ofte	Døden er skjult	Døden er forlænget
Sociale betingelser	Lokalt fællesskab	Offentlig institutioner	Både offentlige og private
Autoriteter	Religiøse i bred forstand	Medicinske	Individet/selvet

Tony Walter (1994): The Revival of Death. London: Routledge

	Traditionelle samfund	Moderne samfund	DEN GODE DØD i DK	Sen-moderne samfund
Idealet om "den gode død"	Tilgivelse og fred	Pludselig og privat død	Individualiseret, psykologiseret, smertefri død	Levet, åben og meningsfuld død
Den døende	Den syge	Patienten	Brugeren	En unik person
Pleje af døende	Pasning	Terminal pleje	Palliation	Omsorg for døende
Kropslige betingelser	Døden kommer hurtigt og ofte	Døden er skjult	Kræft	Døden er forlænget
Sociale betingelser	Lokalsamfundet	Offentlige institutioner	Socialt netværk Tværfaglige teams	Både offentlige og private
Autoriteter	Religiøse i bred forstand	Medicinske	Professionelle, brugere og fam.	Individet/Selvet
Etisk grundlag	Næstekærlighed	Retfærdighed	Brugerinddragelse patienttilfredshed	Autonomi

Hospice internationalt

- historisk og samfundsmæssigt bestemt

- 1. generation: Herberg – middelalderen (fra 11-1200 - ca. midt 1800 tallet)
- 2. generation: Moderne hospice – det moderne samfund (slutningen af 1800 tallet – efter 2. verdenskrig)
- 3. generation: Sen-moderne hospice (fra 1950erne -)



Gammel mand. Almindeligt Hospital. Hans Henningsen 1905

Hospicefilosofien internationalt - fra 1950erne og frem

- Den moderne hospicebevægelse; UK 1950erne –
- Dame Cicely Saunders, Elisabeth Kübler-Ross
- Udviklingen af den palliative indsats i UK, USA, Australien
- EAPC – European Association for Palliative Care, Hvidbog 2008 (findes på nettet)
- Udviklingen af palliation i Norden

David Clark & Jane Seymour (1999): Reflections on Palliative Care, Open University Press, Buckingham

Omsorg. Nordisk tidsskrift for palliativ medicin: Palliasjon i Norden, nr. 2/2004, 21. årgang

WHO's definition (2002)

”Den palliative indsats fremmer livskvaliteten hos patienter og familier, som står overfor de problemer, der er forbundet med livstruende sygdom ved at forebygge og lindre lidelse gennem tidlig diagnosticering og umiddelbar vurdering og behandling af smerter og andre problemer af fysisk, psykologisk, social og åndelig art...(fortsættes)

WHO's definition (fortsat)

- Bekræfter livet og opfatter døden som en normal proces
- Tilstræber hverken at fremskynde eller udsætte dødens indtræden
- Tilbyder en støttefunktion for at hjælpe patienten til at leve så aktivt som muligt indtil døden
- Tilbyder støttefunktion til familien under patientens sygdom og i sorgen over tabet
- Kan indsættes tidligt i sygdomsforløbet i sammenhæng med andre behandlinger, som udføres med hensyn til livsforlængelse
- Integrerer omsorgens psykologiske og eksistentielle/åndelige aspekter.” (WHO, 2002)

Omsorgen for syge døende i Danmark

- Plejeorlov
- Hospice forum
- Foreningen for Palliativ Indsats i Danmark
- Skt. Lukas Hospice
- Palliativ Enhed, Bispebjerg Hospital +
Forskningsenheden for Palliativ Medicin, BBH

Nationale tekster

- Sundhedsloven, Bekendtgørelse om driftsoverenskomst mellem regionsråd og selvejende institutioner, Strukturreformen (Indenrigs- og Sundhedsministeriets hjemmeside)
- SST (1999): Faglige retningslinjer for den palliative indsats. Omsorg for alvorligt syge og døende.
- ARF, Sundhedsministeriet, KL (2001): "Hjælp til at leve til man dør". Rapport fra arbejdsgruppe om palliativ indsats i amter og kommuner"
- DSAM (2004): Palliation i primær sektoren
- SST (2005): Kræftplan II

Hvor mange dør af hvad, hvor i Danmark

- 55.000 om året (2005), ca. 44.000 af uhelbredelig sygdom, ?? med palliative behov?
- Langt de fleste (ca. 37.000) dør af hjertekarsygdomme (44%), kræft (42%) og luftvejs- og lungesygdomme (14%)
- Ca. 25 % dør i eget hjem, 55% på sygehus og ca. 18 % på plejehjem (inkl. ca. 1000 om året på hospice)

Dødsårsagsregisteret 2008 (2004-2006)

Palliativt Videncenter



Formål og målgruppe (2009 – 2011)

- Formålet med videncenteret er at sikre udvikling, høj faglig kvalitet og spredning af viden i den samlede palliative indsats...
og fremme samarbejde og erfarings- og vidensudveksling mellem alle aktører inden for det palliative område i DK.
- Målgruppen er alle professionelle i det palliative felt (praktikere, undervisere og forskere)

Baggrund

Samarbejde mellem:

- Dansk Selskab for Palliativ Medicin
- Foreningen for Palliativ Indsats i DK
- Hospice Forum Danmark
- Ledere af hospice, palliative teams og –enheder i DK
- Kræftens Bekæmpelse (1,5 mio.)
- TrygFonden (8 mio.)

Bestyrelse



Tove Vejlgaard, Johanne Bratbo, Mogens Hørder, Gurli Martinussen, Tove Videbæk

Opgaver

- Hjemmeside www.pavi.dk
- Kortlægning af eksisterende udbud og praksis
- Udvikling af best practice på alle niveauer
- DMCG-PAL, Palliativ Database
- Forsknings- og udviklingsprojekter

- Besøgsrunde
- Netværk og arbejdsgrupper, workshops og seminarer
- Projektbeskrivelser og ansøgninger

Velkommen til Palliativt Videncenter

PAVI er et nationalt center, der har til formål at sikre udvikling, høj faglig kvalitet og spredning af viden i den i det palliative felt i Danmark.

Palliativguiden

» Se hvor i landet de forskellige institutioner befinder sig

Nyheder

24.09.2009 | **Ny projektleder** Palliativt Videncenter har pr. 1. september ansat sygeplejerske Jorit Tellervo i tre ...

28.08.2009 | **Læger ved for lidt om smertelindring af døende** Er du uheldeligt syg, ved de færreste læger, hvad de skal stille op. Derfor ender ...

21.08.2009 | **12,5 millioner kroner til forskning i palliativ indsats** Kræftens Bekæmpelse har afsat 5 millioner kr. til projektstøtte. 7,5 mio. kr. til et ...

[Læs mere »](#)

Kalender

01
OKT

01.10.2009 | **Palliation - set i et bredt perspektiv** Landskursus.

15
OKT

15.10.2009 | **4th International Trondheim Conference on Palliative Care** Palliative Care: Treatment, research and organisational issu...

22
OKT

22.10.2009 | **Nyt om ældre** Tema: Uheldelig sygdom, død og lindring.

[Se flere kalenderarrangementer »](#)

Nyheder

Her kan du tilmelde dig vores nyhedsbrev

Indtast navn:

Indtast mail:

[Tilmeld nyhedsbrev »](#)

Palliativt Videncenter

Byder velkommen til den nye hjemmeside. Siden er under opbygning.

Forskning og Udvikling

Her kan du bl.a. finde information om den nyeste forskning inden for det palliative felt.

Tilmeld dit arrangement

– og få det på hjemmesiden

Kortlægning af den danske palliative indsats på institutionsniveau

Formål: at beskrive vilkår og indhold i den palliative indsats på institutionsniveau:

- På det specialiserede niveau (ca. 32 enheder): hospice, palliative teams, palliative enheder på hospital
- På hospitaler ”i almindelighed”
- I eget hjem/den kommunale hjemmepleje/hjemmesygepleje (98 kommuner)
- På plejehjem (ca. 1000 enheder)
- I almen praksis

DMCG-PAL og Palliativ Database

DMCG for Palliation

(dansk multidisciplinær cancer gruppe)

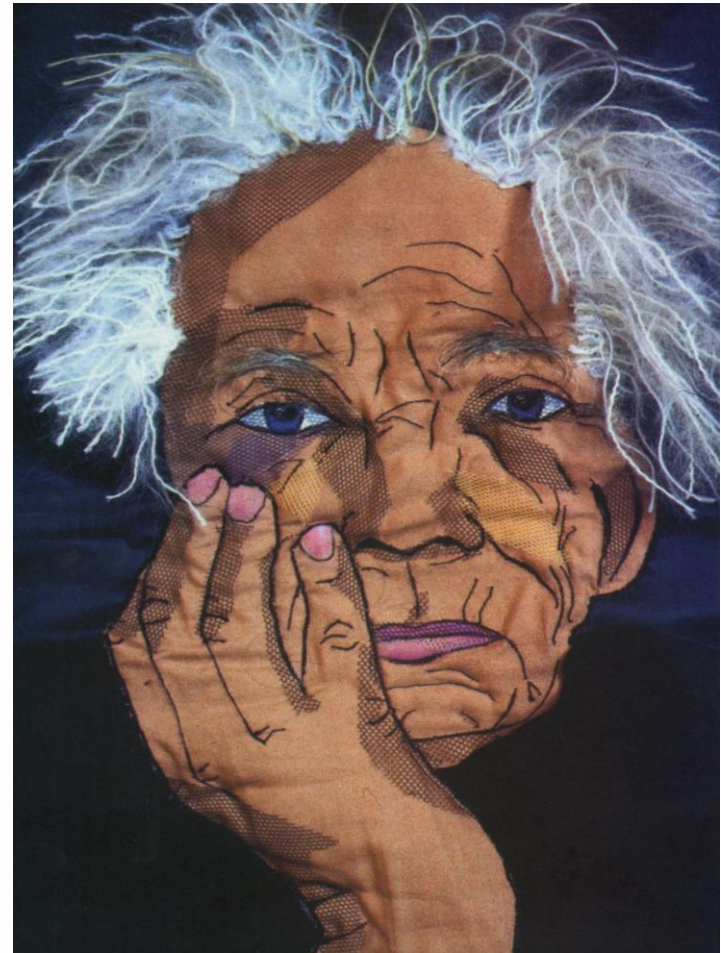
- Udarbejde kliniske retningslinjer
- Uddannelsesudvalg
- Forskningsudvalg
- Styregruppe + forretningsudvalg
 - Henrik Larsen
 - Mogens Grønvold
 - Mai-Britt Guldin
 - Lene Jørgensen
 - Helle Timm

Palliativ Database

- Starter med det specialiserede niveau, hvor ca 95% er kræftpatienter
- Starter med ni indikatorer, syv om kontakt/tilgængelighed og to om kvalitet/indhold (screening og tværfaglig konference)

Forsknings- og udviklingsprojekter

- Jorit Tellervo: Omsorg for ældre mennesker i sorg
- Netværk for psykologer i Palliation og onkologi: Spørgeskema om arbejdsvilkår
- PAVI: Viden og kompetencer i kommunal praksis



Udfordringer

- At give døden en anden plads i livet (end som fejltagelse)
- Det særlige menneske og de mange?
- Palliation som fagområde eller speciale?
- Skelnen mellem basis- og specialistniveau?
- Hospice som ideal?
- Hospitalspeciale som ideal?
- Palliation og andre uhelbredelige sygdomme end kræft?
- Død og palliation i kræftfeltet?
- Dødshjælp?
- Hvornår bør/kan den palliative indsats starte?
- Hvem bør/kan være målgrupper?
- Faglighed og tværfaglighed?
- Hvad kan et videncenter rykke ved? Hvad kan I bruge det til?